

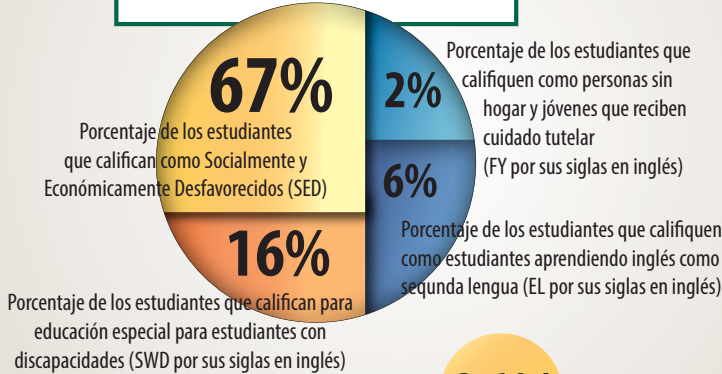
¡Estamos en una misión de transformar las vidas de los estudiantes! Desde 2007, Mirus Secondary School (Mirus) ha transformado las vidas de más de 3,000 estudiantes de pocos recursos académicos en los grados 7-12 en Hesperia y comunidades circundantes. Como una escuela con el Modelo de Responsabilidad de Escuelas Alternativas (ASAM por sus siglas en inglés), Mirus ofrece un programa de intervención académica para volver a involucrar a los estudiantes.

1,500  **Estudiantes**
beneficiados en 2016-2017



3 **CENTROS DE RECURSOS**
en las comunidades de Hesperia y Palm Desert

248 estudiantes matriculados en CSSD en el día del censo CALPADS del 05 de Octubre de 2016



49 
GRADUADOS
Estudiantes que completaron con éxito los requisitos de la escuela secundaria: diploma, GED, Hiset

Nuestras Medidas:

- Tasa de Participación
- Tasa de Realización de Créditos
- Tasas de Expulsión y Suspensión
- Tasas de progreso y competencia para estudiantes EL
- Tasas de abandono de los estudios
- Tasas de satisfacción y participación de padres y estudiantes
- Tasa de Logro: Evaluaciones de SBAC y MAP
- Alineación de estándares CCA
- Participación en la formación y el desarrollo profesional

100%
de los padres informan satisfacción con la **Seguridad Escolar**

84%
tasa de participación (Participación acumulativa en la inscripción)

96%
de los estudiantes inscrito por **3 meses**
reportaron un **AUMENTO**
en la **CONFIANZA**

0% **Tasa de Expulsión** | **0%** **Tasa de Suspensión**

PARTICIPACIÓN DE INTERESADOS

Todas las partes interesadas de la escuela tenían representantes involucrados en el desarrollo del LCAP de 2017. El diseño de la escuela permite que profesores, alumnos, padres, consejeros y miembros del equipo de liderazgo se reúnan para discutir y desarrollar un plan para las necesidades de cada estudiante. Cada estudiante tiene un Plan para la Trayectoria Educativa Personalizada (PPEP por sus siglas en inglés) para envolver a cada estudiante en sus metas académicas. Además de las reuniones semanales y mensuales de PPEP, interesados de la escuela tienen muchas oportunidades, y se les anima, a involucrarse y participar en el proceso decisorio de la escuela y el desarrollo del LCAP.

15+ Reuniones | 260+ Estudiantes, Padres y Empleados Fureon Encuestados | 6+ Eventos del Centro de Recursos

La Diferencia *Mirus*

De 2010-2017 Mirus ha disminuido su tasa de abandono de los estudios de 7.7% a 2.3%. Se trata de un logro excepcional dado que la mayoría de los estudiantes de Mirus, en el momento de inscripción, están atrasados en créditos, no en pista para graduarse dentro de 4 años, 2-3 grados atrasados en inglés y 2-4 grados atrasados en matemáticas.



MIRUS
SECONDARY SCHOOL

2017-18

RESUMEN DEL PLAN DE LAS RESPONSABILIDADES DEL CONTROL LOCAL

SOBRE EL LCAP

La Fórmula de Control Local del Financiamiento de California (LCFF por sus siglas en inglés)

proporciona fondos base, suplementarios y de concentración (S y C) a los distritos escolares y escuelas chárter financiadas con fondos directos.

Los fondos S y C son los fondos dirigidos a mejorar los resultados para todos los estudiantes - dirigidos principalmente a estudiantes aprendiendo inglés como segunda lengua, jóvenes que reciben cuidado tutelar, y estudiantes de bajos recursos.

El Plan de las Responsabilidades del Control Local (LCAP por sus siglas en inglés) detalla cómo las escuelas asignarán fondos, alineados con las prioridades estatales y locales, para aumentar el logro estudiantil.

Beneficio de la LCFF para el año fiscal 2017-18 es \$3,047,885.

*Alineado con:
Iniciativas Estratégicas 1, 3
Prioridades del Estado 4, 5*

DESTACADAS

- Sistema de Illuminate
- Sistema de soportes de múltiples niveles (MTSS por sus siglas en inglés): El Programa de Intervención y Desviación
- Tutoría suplementaria en inglés y matemáticas para estudiantes calificados de bajos recursos
- Programa de Nutrición
- Programa de pases de autobús

NUESTRAS METAS

*Alineado con:
Iniciativas Estratégicas 2, 4
Prioridades del Estado 1, 2, 4, 7*

DESTACADAS

- Líder de la Trayectoria Educativa
- Programas de certificación para la Educación de Carreras Profesionales y Técnicas (CTE por sus siglas en inglés)
- Programas de pasantías y de observación laboral
- Programa de Tecnología e Internet



*Alineado con:
Iniciativas Estratégicas 1, 7, 11
Prioridades del Estado 1, 2, 8*

DESTACADAS

- Certificación para la Enseñanza en Línea y la Enseñanza de currículo combinado
- Certificación para la Educación de Dotados y Talentosos (GATE por sus siglas en inglés)
- Especialista en Matemáticas
- Estudios de Liderazgo
- Prácticas informadas de trauma para las escuelas (TIPS por sus siglas en inglés)

*Alineado con:
Iniciativas Estratégicas 5, 9
Prioridades del Estado 1, 3, 6*

DESTACADAS

- Cuerpo de Cadetes
- Instrucción para Intervención de Crisis de Salud Mental
- Asistencia social escolar/Servicios de consejería escolar

*Alineado con:
Iniciativas Estratégicas 5, 6, 10
Prioridades del Estado 1, 3, 5, 6*

DESTACADAS

- Oportunidades formales y mensuales para participación de los padres
- Rediseño innovador de los centros de recursos

NUESTRAS NECESIDADES

- Aumentar los logros académicos en inglés y matemáticas
- Afinar las medidas de evaluación del progreso y la competencia del estudiante aprendiendo inglés como segunda lengua
- Mejorar e incrementar los apoyos, servicios y recursos para los grupos de estudiantes objetivo (EL, LI, estudiantes sin hogar y jóvenes que reciben cuidado tutelar) para cerrar la brecha de logros

El LCAP de 2017 destaca la prioridad de la escuela para transformar las vidas de los estudiantes. El desarrollo del LCAP se alinea con el proceso de planeamiento estratégica de la escuela. Se analizan las contribuciones de las partes interesadas, junto con los datos demográficos de los estudiantes, los datos de logros, y la Visión, Misión y Valores, para identificar las iniciativas y metas clave que guiarán la priorización de todas las acciones y servicios para satisfacer las necesidades de nuestros estudiantes al servicio del logro.



www.MirusCharter.com/about/lcap